

*D 1.1 Architektonické a stavebně technické řešení stavby*

**D 1.1/01 Technická zpráva**

k projektové dokumentaci  
pro ohlášení stavby

## 1. Stavebně technické řešení stavby

### 1.1. Architektonické, výtvarné a materiálové řešení stavby

Veškeré navržené úpravy jsou navrženy tak, aby co nejvíce respektovaly původní materiálové řešení a barevnost konstrukci. Nové tvary a prvky jsou zasazeny vždy citlivě a s řemeslnickou pečlivostí. Veškeré práce jsou prováděny s ohledem na statut kulturní památky, který stavba má.

Předmětem obnovy je celková rekonstrukce kaple a přilehlého pozemku.

Seznam základních prací:

- Nahradit stávající krytinu novou - modřínový šindel bez nátěru na latě (obnovit krov)
- Sejmout kříž a makovici - provést průzkum a obnovit původní povrchové úpravy včetně barevnosti (s největší pravděpodobností pozlatit)
- Hrotnici oplechovat mědí
  - Dřevěné sloupy lucerny a uchycení zvonu (hlava) očistit a naimpregnovat olejem
- Stříška pod lucernou z mědi + otvíravý trojúhelníkový segment
- Nově dřevěné latě po 20 cm a částečně prkenné bednění
- Obnova krovu tesařským způsobem, protézování provést bez použití kovových prvků, následně celý krov natřít 2x bezbarvým biocidem
- Vyčištění a ošetření koruny zdiva biocidem
- Odlítí nového zvonu + osazení
- Nový hromosvod s úchytkami + zemnicí pásek pod drenáž
- Venkovní omítka a malba - obnovit dle rest. průzk. (pravděpodobně omítka tras vápenná, nátěr bílou modifikovanou vápenou barvou)
- Obnova římsy - omítka a malba - obnovit dle rest. průzk. (pravděpodobně omítka tras vápenná, nátěr bílou modifikovanou vápenou barvou)
- Odstranění náletové a přebujelé zeleně
- Výroba a instalace nového kovářského zábradlí s 2x nátěrem kovářskou barvou a montáž do bet. patek
- Repase dveří - výměna spodních částí ze zestařeného dřeva, očištění a napustění olejem
- Nová dřevěná modřínová okna napuštěna zestařovacím voskem a natřeno olejem 2x (fix)
- Nové měděné parapety zapravené pod omítku
- Provedení drenáží kolem stavby + trativod do opěrné zdi (nopovka zaříznutá do zdi - neviditelná) na vrchu našťetovaný pruh šířky 20cm ze svoru
- Odstranění staré a osazení nové podlahy (půdovky a na vstupní sokl betonová kletovaná stěrka)
- Přerovnění a doplnění vstupních schodů o svorové stupně
- Obnova vnitřního dřevěného soklu pod sochu
- Obnova vnitřních omítek + výmalba dle rest. průzkumu (pravděpodobně omítka tras vápenná, nátěr bílou modifikovanou vápenou barvou)
- Obnova vnitřní sochy
- Nová výsadba trvalek a keřů, zatravnění
- Mlatová pěšina do ocelových obrub
- Lavička ocelová zinkovaná z pásoviny s práškovým vypalovaným lakem - sedák tvoří dřevěné lamely z tropického dřeva- Lehké terénní úpravy
- Odstranění ocelového plotu a náhrada za dřevěný plaňkový (klackový) - dle dochované historické fotodokumentace do kamenných sloupků
- Obnova - přerovnění svorové opěrné zdi na sucho včetně doplnění nových kamenů

- Příprava na odbíjení zvonu + kabelové vedení s hodinovým strojkem
- Odstranění starého dřevěného přístřešku 2 x 2 m
- Informační panel
- Ošetření dvojice stromů
- Úklid nejbližšího okolí

## 1.2 Dispoziční a provozní řešení stavby

Objekt kaple má jedno nadzemní podlaží s vnitřním prostorem velikosti 1,15 x 1,15 m výšky 2,1 m. Do krovu je možné vstoupit vlezem umístěným v lucerně věžičky.

## 1.3 Bezbariérové užívání stavby

Neřeší se, jedná se o obnovu stávající kaple.

## 2. Zastavěná plocha a obestavěný prostor stavby

- zastavěná plocha kaple	4,5 m <sup>2</sup>
- obestavěný prostor kaple	31,5 m <sup>3</sup>
- zastavěná plocha přístupového schodiště	4,8 m <sup>2</sup>

## 3. Konstrukční a stavebně technické řešení stavby

Jedná se o obnovu Kaple Sv. Jana Nepomuckého v Hořejším Vrchlabí.

### 3.1 Výkopy

Budou provedeny výkopy pro drenážní potrubí a pro patky ocelového zábradlí a kamenné sloupy plotu.

### 3.2 Základy

Budou provedeny betonové patky pro osazení ocelového zábradlí a kamenné sloupy plotu.

. Budou přeloženy kamenné stupně přístupového terénního schodiště, které je nutné nově uložit na zhutněnou zeminu a pískový podsyp.

### 3.3 Izolace proti vodě a izolace proti radonu

Nebudou prováděny. Voda kolem kaple bude odvedena drenáží + trativod do opěrné zdi (nopovka zaříznutá do zdi - neviditelná) na vrchu našťetovaný pruh šířky 20 cm ze svoru.

### 3.4 Svislé konstrukce

Stávající. Dle restaurátorského průzkumu bude obnovena římsa - omítka a malba, a vyčištěna a ošetřena koruna římsy biocidem.

### 3.5 Stropní konstrukce

Stávající. Bude ze spodního líce očištěna a opatřena novým sanačním souvrstvím včetně nové výmalby.

### 3.6 Střešní konstrukce

Bude nahrazena stávající plechová krytina za novou - modřínový šindel bez nátěru na latě a obnovený krov. Sejmout kříž a makovici - provést průzkum a obnovit původní povrchové úpravy včetně barevnosti (s největší pravděpodobností pozlatit). Hrotnici oplechovat mědí.

### 3.7 Podhledy

Neřeší se.

### 3.8 Úpravy povrchů

Strop bude ze spodního líce očištěn a opatřen novým sanačním souvrstvím včetně nové výmalby. Původní keramická podlaha se odstraní a osadí se nová (půdovky a na vstupní sokl betonová kletovaná stěrka). Provede se přerovnání a doplnění vstupních schodů o svorové stupně. Venkovní omítka a malba bude obnovena dle restaurátorského průzkumu (pravděpodobně omítka tras vápenná, nátěr bílou modifikovanou vápenou barvou). Sejmout kříž a makovici - provést průzkum a obnovit původní povrchové úpravy včetně barevnosti (s největší pravděpodobností pozlatit).

### 3.9 Výplně otvorů

Bude provedena repase dveří - výměna spodních částí ze zestařeného dřeva, očištění a napuštění olejem. Budou osazena nová dřevěná modřínová okna - napuštěno zestařovacím voskem a natřeno olejem 2x (fix).

### 3.10 Izolace tepelné, kročejové, zvukové

Neřeší se.

### 3.11 Dlažby a obklady

Nová podlaha z půdovek a na vstupní sokl betonová kletovaná stěrka.

### 3.12 Konstrukce klempířské

Bude provedena stříška pod lucernou z mědi + otvíravý trojúhelníkový segment. Hrotnici oplechovat mědí. Osadit nové měděné parapety (zapravené pod omítku).

### 3.13 Konstrukce zámečnické

Bude osazen nový hromosvod s úchytkami + zemnicí pásek pod drenáž. Bude vyrobeno a instalováno nové kovářské zábradlí s 2x nátěrem kovářskou barvou.

### 3.14 Konstrukce tesařské

Provede se obnova krovu tesařským způsobem, protézování provést bez použití kovových prvků, následně celý krov natřít 2x bezbarvým biocidem. Dřevěné sloupy lucerny a uchycení zvonu (hlava) očistit a naimpregnovat olejem. Nově provést dřevěné latě po 20 cm a částečně prkenné bednění.

### 3.15 Konstrukce ocelové

Neřeší se.

### 3.17 Schodiště

Budou přeloženy kamenné stupně přístupového terénního schodiště, které je nutné nově uložit na zhutněnou zeminu a pískový podsyp.

### 3.18 Komíny

Neřeší se.

### 3.19 Bourací práce

Dojde k rozebrání starého dřevěného přístřešku 2x2 m a stávajícího kovového plotu u kaple.

## 4. Stavební fyzika – tepelná technika

Neřeší se.

## 5. Osvětlení

Řešeno okny.

## 6. Oslunění

Neřeší se.

## 7. Akustika - hluk

Neřeší se.

## 8. Vibrace – popis řešení

V okolí kaple žádné významné vibrace nevznikají.

## 9. Výpis použitých norem

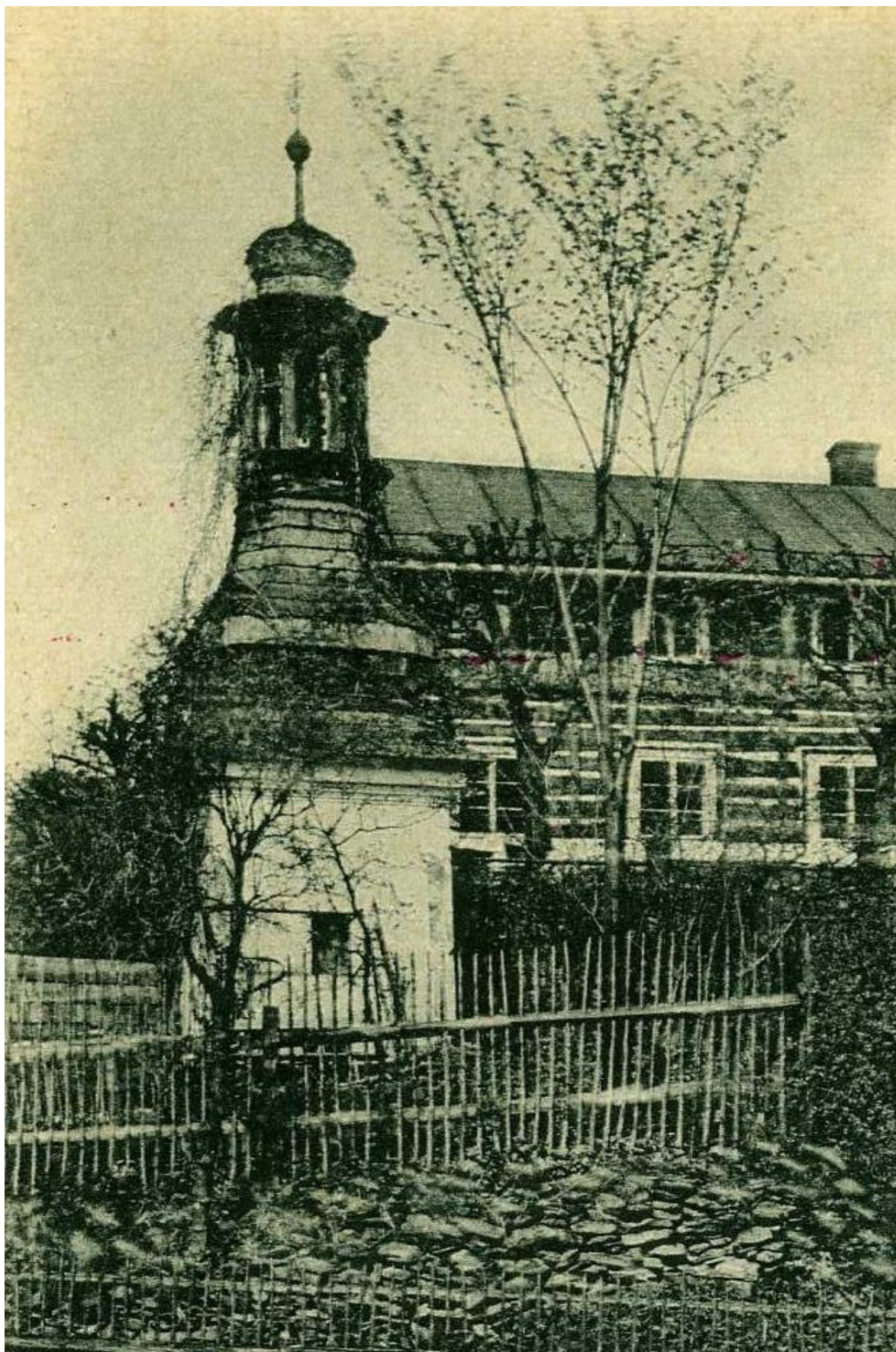
Při návrhu stavby byly dodrženy obecné požadavky na výstavbu.

Projektová dokumentace je zpracována v souladu s vyhláškou č. 268/2009 Sb. o obecných technických požadavcích na výstavbu, s vyhláškou č. 398/2009 Sb.

Dále se vychází z vyhlášky č. 406/2000 Sb. o hospodaření energií, se zákonem č. 185/2001 Sb. o odpadech a s vyhláškou č. 184/1997 Sb. o ochraně proti radonu.

Jsou respektovány ČSN (i nezávazné), hygienické předpisy, požadavky na požární ochranu, zásady péče o bezpečnost práce a životní prostředí. Stavba nepodléhá posouzení vlivu stavby na životní prostředí dle zákona č.100/2001 Sb.

## FOTODOPLNĚNÍ



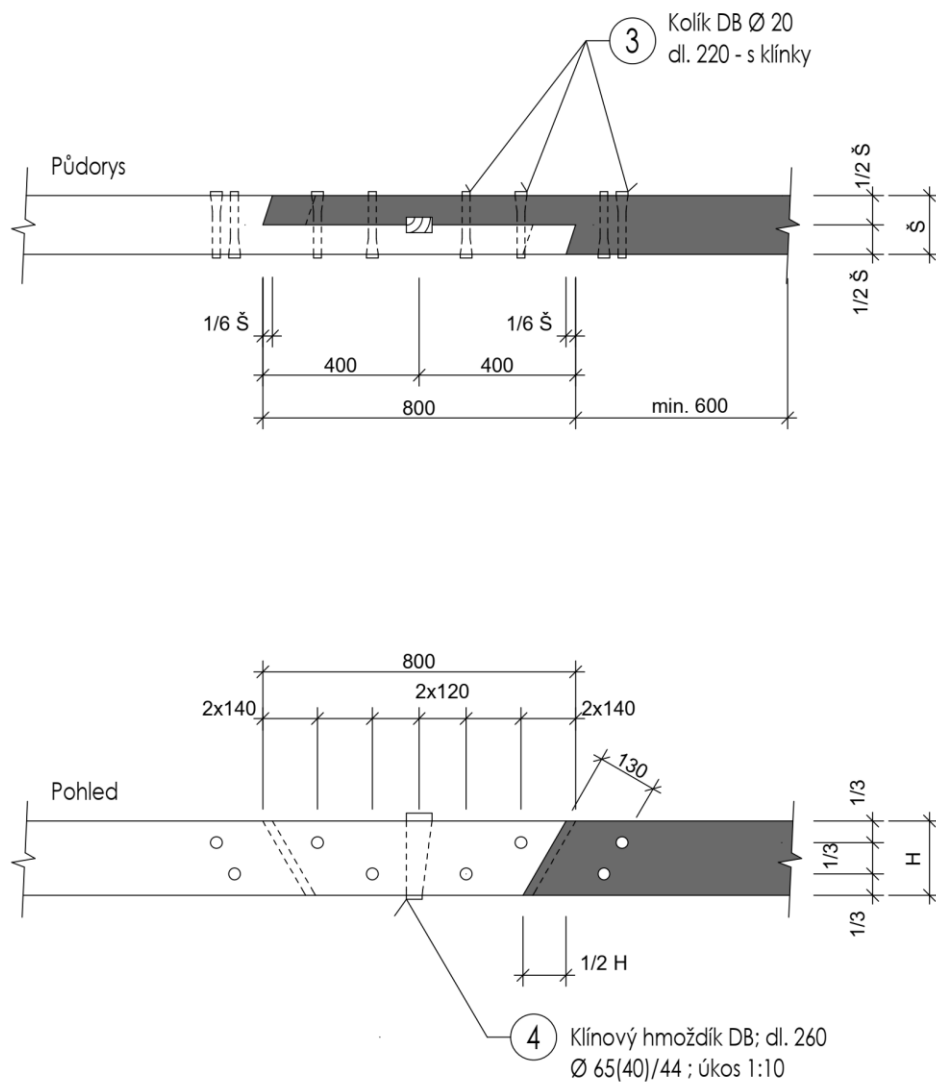
Obr. 1 kaple kolem roku 1900 zdroj: archiv Krkonošského národního parku





Obr. 1 foto dřevěné lavice

## DETAILY PROVEDENÍ PROTÉZOVÁNÍ DŘEVĚNÝCH KONSTRUKCÍ

KROKEV, DIAGONÁLA**LEGENDA:**

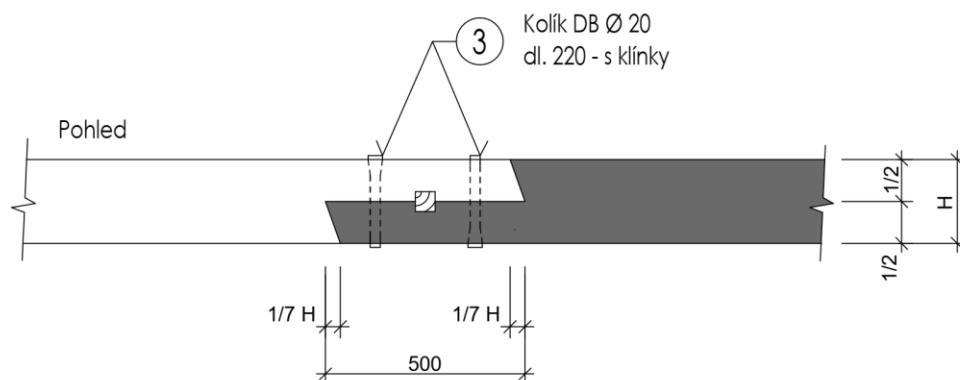
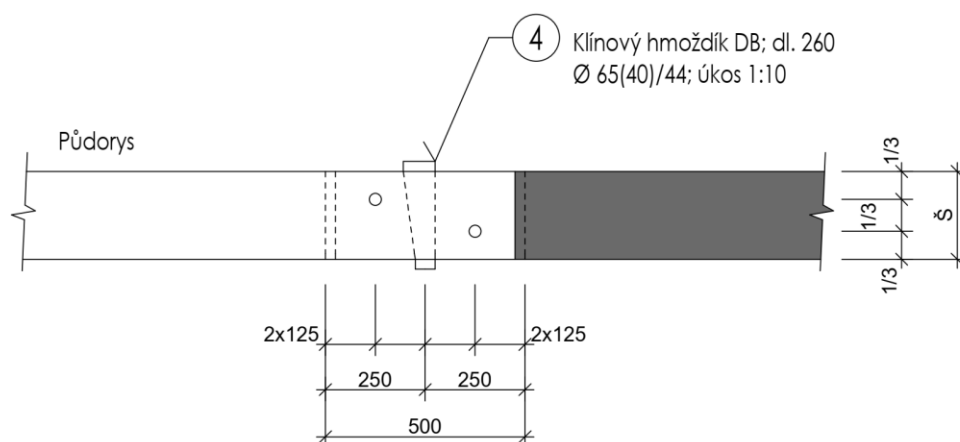
Původní část dřevěného prvku



Nová nahrazená část dřevěného prvku



## POZEDNICE



### LEGENDA:



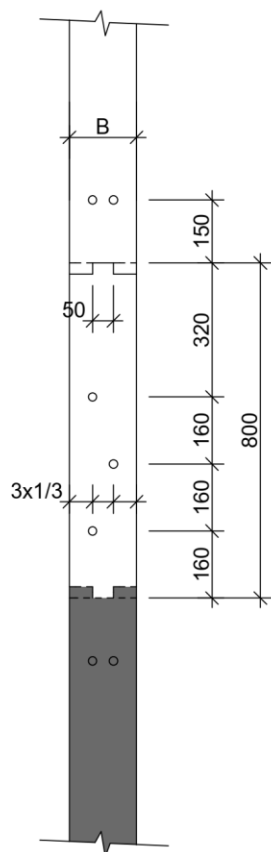
Původní část dřevěného prvku



Nová nahrazená část dřevěného prvku

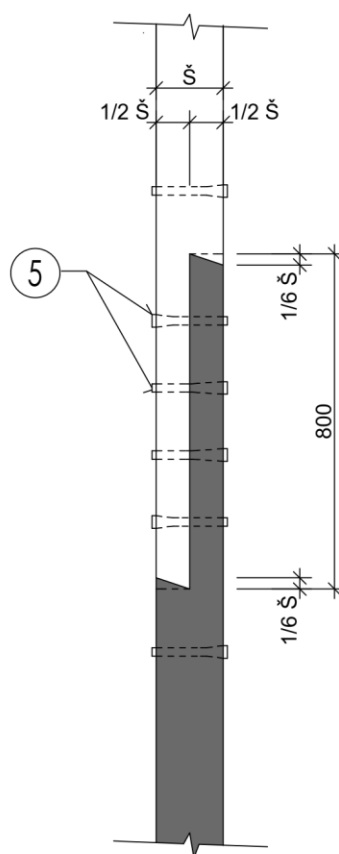
## SLOUPEK - NASTAVENÍ

Pohled čelní



Kolík DB Ø 20  
dl. 260 - s klínky

Pohled boční



### LEGENDA:



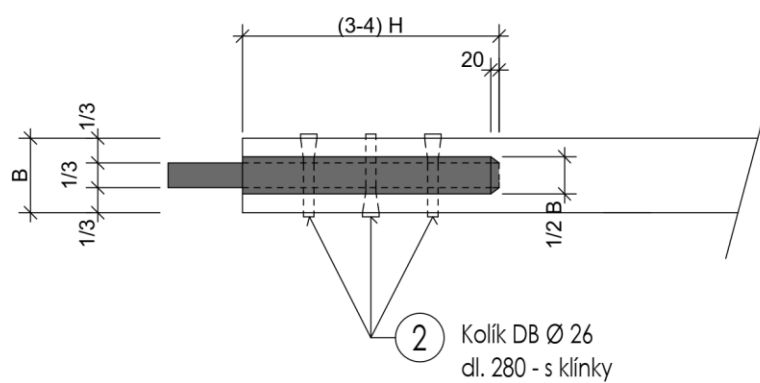
Původní část dřevěného prvku



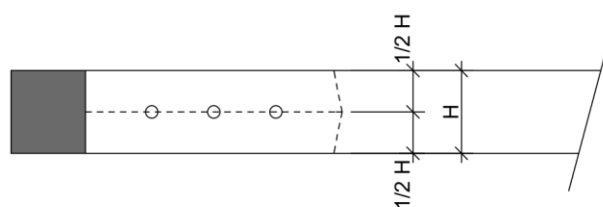
Nová nahrazená část dřevěného prvku

## SLOUP - VLOŽENÝ ČEP

Půdorys



Pohled



### LEGENDA:



Původní část dřevěného prvku



Nová nahrazená část dřevěného prvku